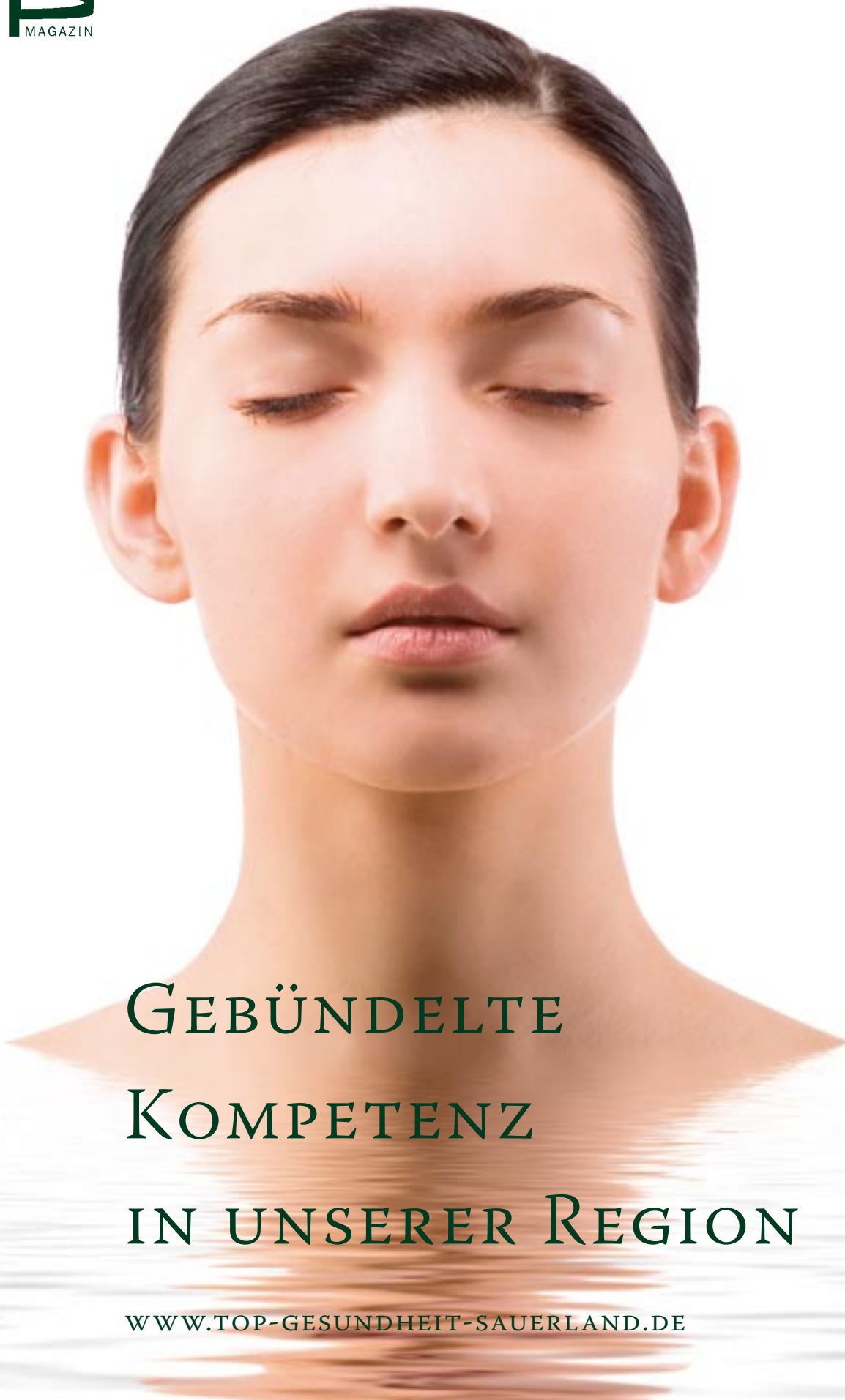


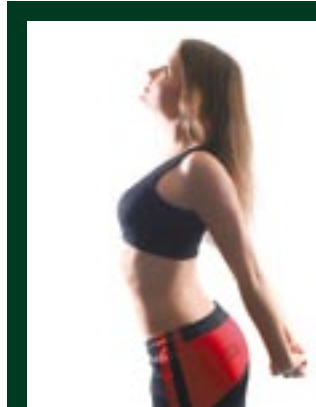
GESUNDHEIT

DAS GESUNDHEITSFORUM FÜR DIE REGION SAUERLAND



GEBÜNDELTE
KOMPETENZ
IN UNSERER REGION

WWW.TOP-GESUNDHEIT-SAUERLAND.DE



Nett, freundlich und kompetent:
Dr. Nadine Griesenbrock (re.)
zusammen mit ihrem Team.

GESUNDHEIT

Cerec bietet das komplette Portfolio von Inlays, Veneers, Kronen und individuell hergestellten Implantataufbauten, und das in der individuellen Zahnfarbe des Patienten. Der Patient sieht am PC seine „neuen Zähne“.

Und noch ein Hightech-Highlight. Digitales Röntgen besticht durch seine hohe Bildqualität und deutliche Strahlenreduzierung. Die Röntgenbilder können auf allen Behandlungsplätzen hinzugezogen werden, die die Diagnostik zum Wohle des Patienten vereinfacht.

Prophylaxe ist ein wichtiger Schwerpunkt, denn eine der häufigsten Erkrankungen ist die Parodontose. Sie kann ursächlich für den Ausfall ansonsten gesunder Zähne sein. In diesem Bereich setzt die Praxis auf Screening, das Aufschluss über den Schweregrad der Erkrankung gibt und nach dem sich die Therapie richtet. Wichtig ist dabei, auf eine Verhaltensveränderung beim Patienten hinzuwirken, ihn zu motivieren, um durch entsprechende Hygiene den Erfolg der zahnärztlichen Behandlung möglichst lange zu wahren. Denn gesunde Zähne und Zahnfleisch sind für die Ästhetik und damit für das Selbstbewusstsein äußerst wichtige Faktoren.

Was die Ästhetik betrifft, so gehört Invisalign zu den wichtigsten Therapien. Unter Fehlstellungen der Zähne mit all seinen Konsequenzen leiden nämlich nicht nur Kinder. Welcher Patient trägt schon gerne eine Klammer? Für diese Patienten bietet Dr. Nadine Griesenbrock das aus den USA kommende Patent an. Mit einer unsichtbaren Schiene korrigiert die Zahnärztin exakt definiert die Fehlstellung für ein wunderschönes Lächeln – da jeder weiß, dass schöne Zähne ein Lächeln attraktiver machen. Auch hier hat Dr. Griesenbrock und ihr Team Lösungen parat. Dunkle oder verfärbte Zähne erfahren zunächst eine Intensivreinigung und werden gegebenenfalls durch schonendes Bleaching auf den gewünschten Farbton gebracht.

Auch Angstpatienten werden mit aller Aufmerksamkeit beraten und können zum Stressabbau auf Akupunktur und Akupressur zurückgreifen. Und wer unter oberflächlicher Karies leidet, kann auf den Bohrer verzichten. Das HealOzone-Verfahren sorgt mit konzentriertem Ozon für Kariesfreiheit. ◆



Praxis für Zahn-, Mund- und Kieferheilkunde

Gesunde Zähne

Dr. Nadine V. Griesenbrock

Dr. Nadine Griesenbrock bietet das gesamte Spektrum hochwertiger moderner Zahnheilkunde. Der Tätigkeitsschwerpunkt Implantologie und Parodontologie wurde ihr von der Zahnärztekammer Westfalen-Lippe bestätigt.

Für Dr. Nadine Griesenbrock steht selbstverständlich zunächst der Mensch mit seinen individuellen Problemen an erster Stelle. Nach der obligatorischen Stuserhebung und Diagnose wählen Ärztin und Patient gemeinsam die beste Therapie aus.



Das Implantat ist der optimale Zahnersatz. Funktionell und ästhetisch ist er vom eigenen Zahn nicht zu unterscheiden.

Die komfortable Alternative zu herkömmlichen Versorgungsmöglichkeiten wie Brücken oder herausnehmbarem Zahnersatz ist das

Implantat. Fehlen ein oder mehrere Zähne, stellen Titanimplantate, die fest mit dem Kieferknochen verwachsen, eine optimale Alternative dar. Implantate übernehmen die Funktion der Zahnwurzel. Komplettiert mit Krone oder Brücke ist der Zahnersatz aus funktioneller und ästhetischer Sicht von eigenen Zähnen nicht mehr zu unterscheiden. „Diese Lösung paart maximale Sicherheit mit hoher Ästhetik“, fasst Dr. Nadine Griesenbrock zusammen.

Oft ist die Krone oder Brücke aus keramischem Material – was den Vorteil absoluter Biokompatibilität und höchster Individualität vereint. Hier kommt das computergestützte Restaurationssystem Cerec zum Einsatz.



Vorher schon sehen, wie die Zähne später aussehen: Hightech-System Cerec.