

SAUERLAND

Hochsauerlandkreis | Märkischer Kreis | Kreis Soest | Kreis Olpe | Hagen

TOP Lounge
auf Mallorca

Klassenfahrt de Luxe

Der Garten

Ein Spiegelbild
seiner Bewohner

Neheim-Hüsten

Einkaufsmetropole im Sauerland

Das Autojahr 2008

Alte Bekannte im neuen Design

Golfen im Sauerland
Infos und Highlights
der 20 Golfclubs

Ausgabe 1 · 6. Jahrgang
Frühjahr 2008 · 4,50 €



Optischer Sensor für perfekte Implantate



Dr. Nadine Griesenbrock setzt auf computerunterstützte Implantationen

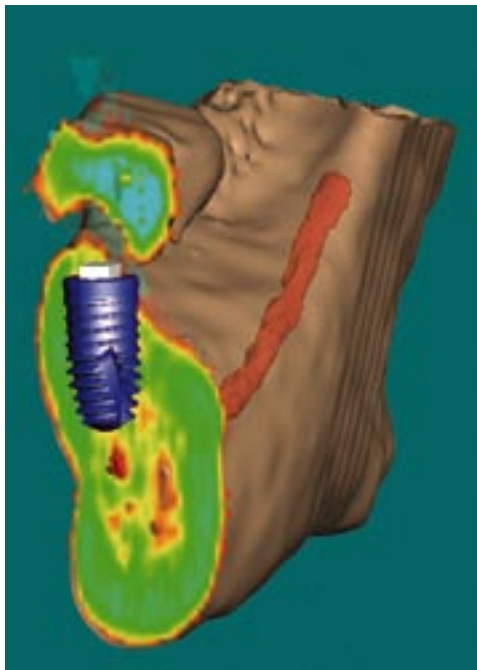
ANZEIGE

Mitten im Herzen der Bergstadt Lüdenscheid behandelt das Team der Praxis von Dr. Nadine Griesenbrock die Patienten. Strikt an den medizinischen und ästhetischen Erfordernissen ausgerichtet, wählt die Zahnärztin aus einem ganzen Portfolio an therapeutischen Optionen genau die richtige Therapie aus. Das alles geschieht mit dem Patienten und seinen Sorgen und Wünschen im Fokus. Den Schwerpunkt setzt die Praxis dabei auf präventive Maßnahmen. Sollten die Destruktionen aber dann doch einmal zu weit für konservative Therapien fortgeschritten sein, bietet Dr. Nadine Griesenbrock als eine von wenigen Praxen im Märkischen Kreis Implantate nach dem besonders schonenden Monadent-Verfahren an.

Zahnmedizin aktuell

Eine optimale Positionierung der einwachsenden Implantate ist dabei das A und O für den Erfolg der Therapie. Im Vergleich zu bisherigen computer-gestützten Verfahren, die etwa mit Schablonen arbeiten, treten bei diesem High-Tech-Gerät, das Dr. Griesenbrock einsetzt, keinerlei Abweichung zwischen Planung und Umsetzung auf. Das dreidimensionale Planungssystem ermöglicht die exakte Übertragung chirurgischer und prothetischer Planung unmittelbar auf die OP-Situation. Am Anfang der Behandlung steht dabei eine Computertomographie vom Kiefer des Patienten. Auf Basis dieser Daten errechnet das System ein dreidimensionales Modell des Kiefers. Bereits vor dem Eingriff ermittelt der Zahnarzt dann mit Hilfe des Modells die anatomisch günstigste und exakte endgültige Position der zu setzenden Implantate im Kiefer. Während der Operation bestimmt ein optischer Sensor die Lage von Patient und Bohreinheit genau. Der Implantologe sieht so zu jeder Zeit, ob er den Bohrer für die zuvor errechnete Position des Implantates richtig hält und beobachtet auf dem Bildschirm ständig die Tiefe des Bohrers im Knochen.

„Der Vorteil des Systems besteht in der minimalinvasiven Einbringung der Implantate. Sowohl der Wundschmerz als auch die Schwellung nach der Operation fallen damit geringer aus“, erklärt Dr. Nadine Griesenbrock. Auch sei eine exakte Abschätzung des vorhandenen Knochens möglich. Sollte die Knochensubstanz zu gering sein, wird mit einer Augmentation (Knochenaufbau) der Kieferkamm verstärkt. Im Anschluss an den ambulanten Eingriff erhält der Patient in der Regel sofort ein Provisorium, das auf sogenannte temporäre Implantate aufgesetzt wird.



Haargenau, komplikationslos, schnell: Mit MonaDent setzt Dr. Griesenbrock auf eines der derzeit ausgereiftesten Systeme in der Implantologie.



Das Team der Praxis Dr. Nadine Griesenbrock bietet als eine der ersten Praxen im Südkreis des Märkischen Kreises Implantationen mit dem MonaDent-System an.



Statt einer unansehnlichen Klammer die fast unsichtbare Invisalign-Lösung – für optimale, gerade Zähne.

Neben der Implantologie, die zum Zuge kommt, wenn keine anderen Maßnahmen einen erkrankten Zahn heilen können, bietet die Praxis auch präventiv und konservativ ein breites Behandlungsspektrum. Ob unsichtbare Zahnklammern, mit denen sogar im Erwachsenenalter Fehlstellungen korrigiert werden können, oder auch Ozonbehandlungen bei oberflächlichen Destruktionen, das revolutionäre Cerec-System, das sofort individuelle Füllungen bereitstellt, die in den Zahn dauerhaft eingesetzt werden oder professionelles, ärztlich betreutes Bleaching mit dem Zoom-System: Die Praxis hält ein sinnvoll aufgebautes Behandlungsrepertoire bereit, das je nach Erfordernis seinen Teil dazu beiträgt, dass der Patient mit seinem schönsten Lächeln die Praxis verlässt. Noch ein kurzer Satz: Auch das Prophylaxe-Konzept, das so frühzeitig Probleme erkennt, dass es erst gar nicht zu größeren Eingriffen kommen muss, ist ausgereift und überaus modern ausgerichtet. Und die Freundlichkeit des Teams tut ein Übriges dazu – mitten im Herzen der Bergstadt Lüdenscheid.

Praxis für Zahn-, Mund- und Kieferheilkunde

Dr. med. dent. Nadine Griesenbrock · Knapper Str. 2 · 58507 Lüdenscheid
Telefon 0 23 51-432 43 33 · Telefax 0 23 51-432 43 34 · Handy 01 63-377 57 41
www.zahnarztpraxis-griesenbrock.de · info@zahnarztpraxis-griesenbrock.de

Tätigkeitsschwerpunkte:

Implantologie & Parodontologie
Ästhetische Zahnheilkunde